

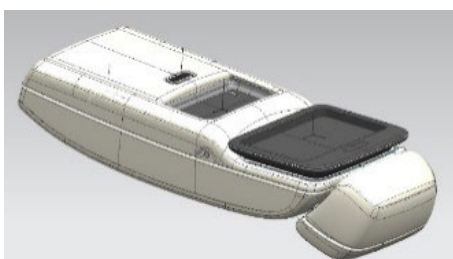
Mercedes Benz GLS / GLE Premium Fond Armlehne

Im Auftrag der F.S. Fehrer Automotive GmbH entwickelte die acad group GmbH die aktuellen Fondarmlehnen für die Baureihen GLE und GLS von Mercedes-Benz.

Die gesamte Vorentwicklung, von der Bauraumabsicherung bis hin zur Funktionsauslegung dieser Armlehne, wurde hierbei von acad erarbeitet und im Anschluss bis zur Serienreife weiterentwickelt.



Besonderes Augenmerk musste hierbei auf die Auslegung und Integration eines Verriegelungskonzeptes, welches die nötigen erhöhten Crashanforderungen in der Fondsitzeihe eines SUV's erfüllt, gelegt werden. Neben einem Ablagefach mit USB-Schnittstelle und einem Handyfach in der Kopfstütze, verfügt die Armlehne über ein WMI-Modul, welches das induktive Laden von Mobiltelefonen ermöglicht. Das Command-Center mit



entnehmbarem Tablet rundet das Package ab. Bei all den Anforderungen an die Funktionalität musste natürlich auch dem sehr hohen Anspruch an Design und Komfort entsprochen werden.

Für den gesamten Kunststoffumfang der Baugruppe wurden bei acad die Prototyp-Spritzgusswerkzeuge gebaut, teilweise mehrfach optimiert und mehrere Chargen für die Vorserie gefertigt. Hierdurch war es möglich frühzeitig Erkenntnisse zur Funktion der Baugruppe zu sammeln, welche dadurch zeitnah in die Konstruktion rückgeführt werden konnten.

Final ist hier eine funktional aufwendige, vom Design sehr schöne, dem Markenanspruch entsprechende, Multifunktionsarmlehne für das Premiumsegment von Mercedes-Benz entstanden.

